



# FICHE REX PROJET PACA :

## Réhabilitation de 7 immeubles avec du réemploi de matériaux



**Atelier Aïno**  
architecture  
et matériau

### Impact environnemental

Les équipements sanitaires :

- 7% sont laissés sur place
- 64% sont réemployés in situ
- 30% partent en filière de réemploi

Les portes intérieures :

- 31% sont laissées sur place
- 52% sont réemployés in situ
- 18% partent en filière de réemploi

Estimation en phase conception des émissions carbonées évitées par réemploi :

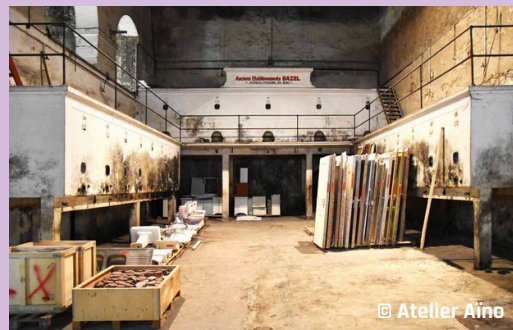
**55 tonnes.CO2**

### Logistique et équipements

- Un lieu de stockage mis à disposition par l'EPF et la Ville au coeur de l'îlot de réhabilitation
- Protection des matériaux et équipements pour les mettre hors d'eau via des palettes et des cales pour les menuiseries
- Caisnes sur palette pour entreposer les terres cuites

### Impact social et économique

- Sociologue dans l'équipe de MOE
  - Lien avec les habitants actuels : entretien en phase diagnostic, échanges réguliers sur l'avancement de l'opération
  - Accompagnement sur la définition des espaces partagés et leur animation future
- Ateliers avec des écoles primaires de la ville
- Visites ouvertes de chantier
- Développement de compétences réemploi pour des entreprises locales
- Coût total de l'opération : +10-15% par rapport à la base estimée



@ Atelier Aïno

### Freins

- Peu ou pas d'exemples de marché de travaux incluant des clauses et des lots "réemploi"
- Peu de retours d'expériences documentés sur ce type de réhabilitation
- Peu d'entreprises formées à répondre sur ce type de marché de travaux rendant les marchés infructueux

### Leviers

- MOA aidante et motrice pour une démarche globale d'éco-construction sur la commune
- Mise à disposition d'un local par la ville et l'EPF pour stocker les matériaux de réemploi entre la dépose et la repose des éléments sur les différents projets de la réhabilitation

### Conseils et enseignements / Bonnes pratiques

- Répondre à des appels à projet pour amortir le travail de prototype en vue de réemploi
- Intégrer au sein des marchés de l'entreprise une ligne pour le repérage des matériaux et équipements
- Demander un acteur dédié au sein de l'entreprise de déconstruction sélective pour gérer les flux du chantier
- Intégrer des clauses de réexamen dans les marchés
- Veiller aux bonnes clauses pour la protection des éléments existants en phase de chantier.



@ Atelier Aïno

Prototype pour test en labo en chantier : problématique d'étanchéité



@ Atelier Aïno

### Fiche contact

Atelier Aïno

Charlotte Lovera, Architecte HMONP

atelier@atelier-aino.com

n° tél : 06 85 55 38 30

Site internet : <https://www.atelier-aino.com/>